

高搏瑞资产经营集团招生简章

公司简介：	1
组织架构：	2
团队管理结构：	3
招聘岗位及要求	3
其他福利：	5
联系方式：	5

公司简介：

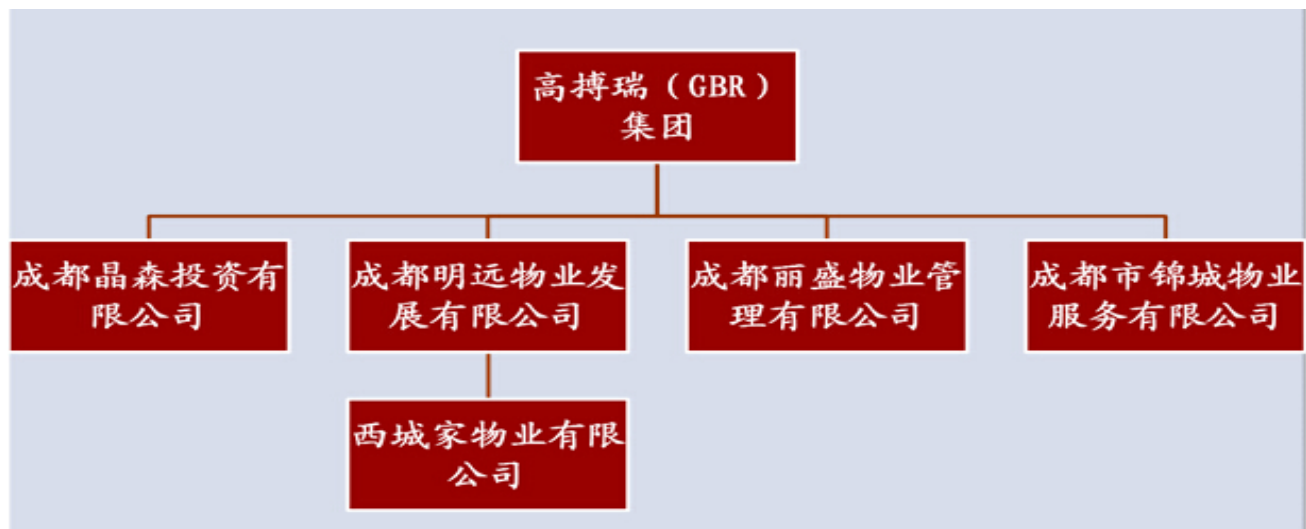
GBR集团系西南第一家围绕物业提供综合性服务的专业机构，集团下属一家商业运营投资机构、三家物业服务机构，业务涵盖“商业运营”和“物业管理”两大业务体系。集团的服务业态包含：商业卖场、休闲旅游项目、高端住宅小区、高端写字楼宇、工厂企业等。

集团致力于为客户提供资产全程受托经营管理，现已成为物业资产受托管理面积达500万平米，受托管理资产价值超30亿，员工超1000人，年营业收入逾亿元的综合性和集团化企业。

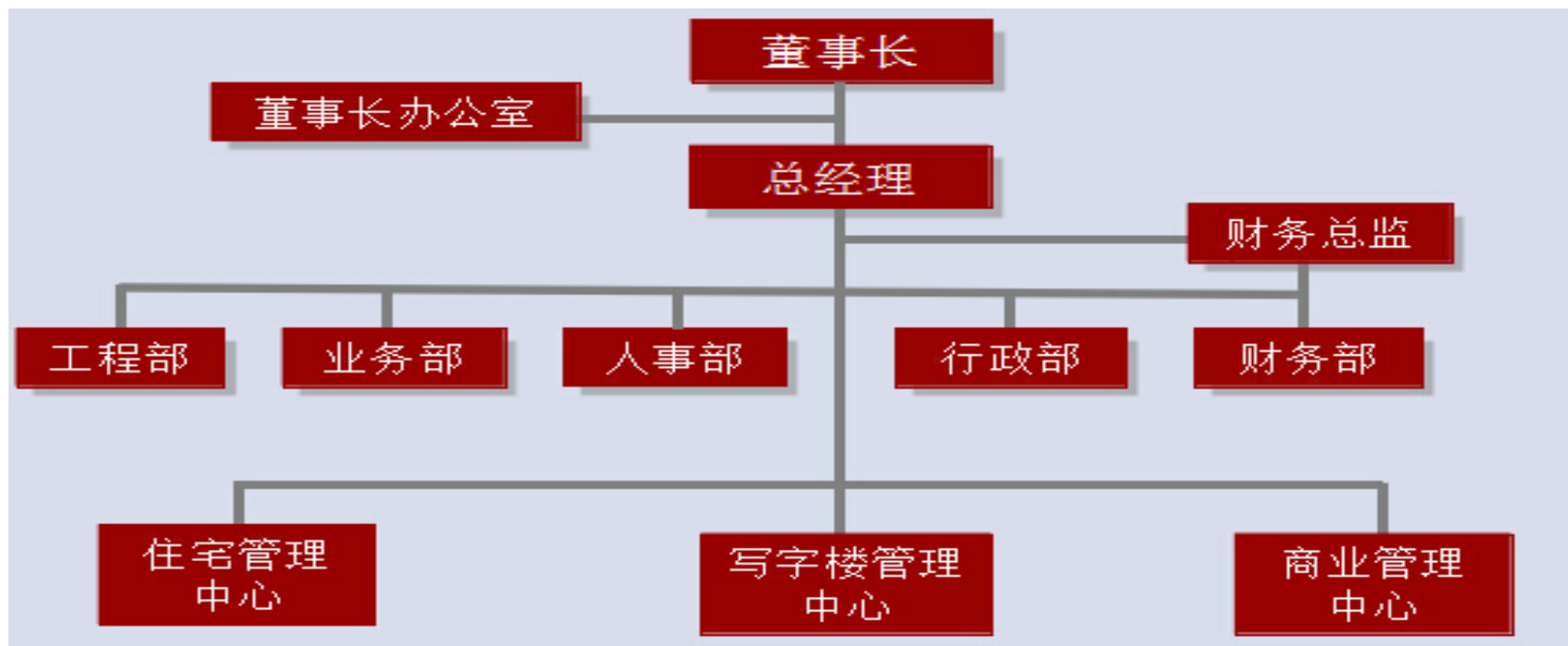
集团与多家知名营销机构紧密合作，先后接受世邦·魏理仕、仲量行顾问咨询。在吸收国际先进管理经验的同时，不断研究中国房地产的发展趋势，深入理解城市发展与现代生活融合的科学理念。集团遵循专业化、规范化、

标准化、信息化的发展道路，通过最具竞争优势的专业团队和人才力量，探索符合中国市场的专业服务运管模式，争做行业领跑者。

组织架构：



团队管理结构:



招聘岗位及要求

职位方向	岗位	数量	性别	纵向晋升渠道	任职要求（关键词）	工作内容	实习薪酬（元/月）	转正后薪酬（元/月）
市场岗	招商专员	5	不限	招商主管-招商经理	敬业态度、自学（领悟）能力、上进心、形象气质	电话拜访客户、收集客户信息、房屋/商铺租售	1800-2200	底薪（2800-3000）与提成合计，年收入5万-8万
技术岗	工程师	2	男	工程部主管-工程部经理-工程总监	责任心、学习能力、敬业态度	负责项目的弱电工程安装、维修	2200-2800	3000-4000
后勤岗	行政人事专员	3	不限	行政人事主管-行政人事经理-行政总监	细心、好学、、沟通能力、全局意识、熟练使用办公软件	薪酬、社保、招聘、培训类的相关工作、行政类工作	2200-2800	3000-4000

	品质专员	2	不限	品质主管- 品质经理	细心、沟通、亲和力、 好学	根据要求，检查、监 督项目服务质量	2200-2800	3000-4000
	物业管理	6	女	见习主管- 客服主管—— 项目经理- 大区经理- 副总经理	沟通、亲和力、普通 话、上进	电话接听收集客户需 求、回访客户	2200-2800	3000-4000

其他福利:

工作地点: **成都市金牛区**沙湾路1号 汇龙湾广场4168室

午餐: 提供食堂就餐 (5元/餐)

提供住宿

转正后购买社保

工作时间：6天/周

联系方式：

刘小姐：183-8244-0823

邮箱：496674546@qq.com