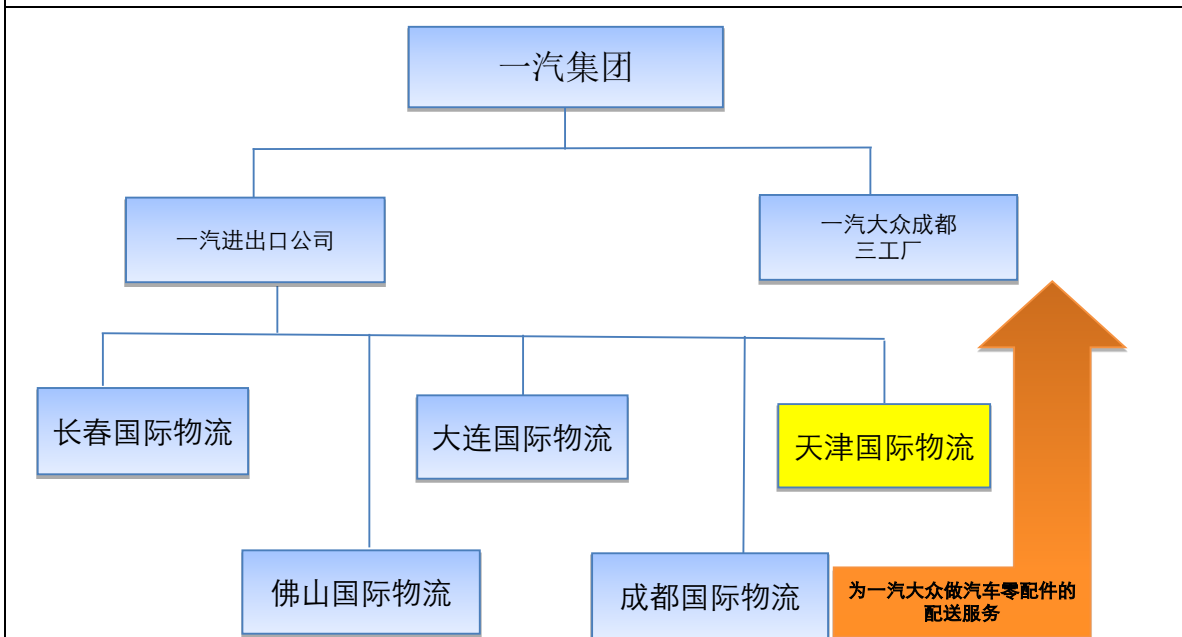


一汽国际物流有限公司招工信息——天津项目定向招聘



一、公司组织背景



二、企业简介:

成都一汽国际物流有限公司是属于中国第一汽车集团进出口公司的全资子公司，是国有企业，是一汽集团大物流规划在成都地区的重要战略部署，是成都地区重点扶持企业。公司成立于2009年11月，总面积为33万平米，地处龙泉龙腾工业园，注册资本为1000万元人民币，总投资额为4.12亿。公司目前人数为3000人，主要业务为：向客户提供包括物流服务、货物进出口、技术进出口、国际货运代理（含报关、报检、国际、国内运输、仓储、普通货运、货运代办）、物流设计、物流软件技术的开发、应用，备件包装等全方位的服务。

三、企业布局以及主要业务

目前，我公司承接的核心项目业务为：NCS项目焊装总装车间仓储配送及废弃物流、捷达NF项目、发动机项目。根据业务发展以及业务流程的需要，我公司在龙泉驿设立了四个物流区域，分别为北场、南场、大众厂内、大众发动机厂内。北场与一汽大众相邻，占地8.5万平米，设计了1、2、3号库，主要负责为NCS项目提供仓储、配送等配套物流服务。

岗位具体信息——页

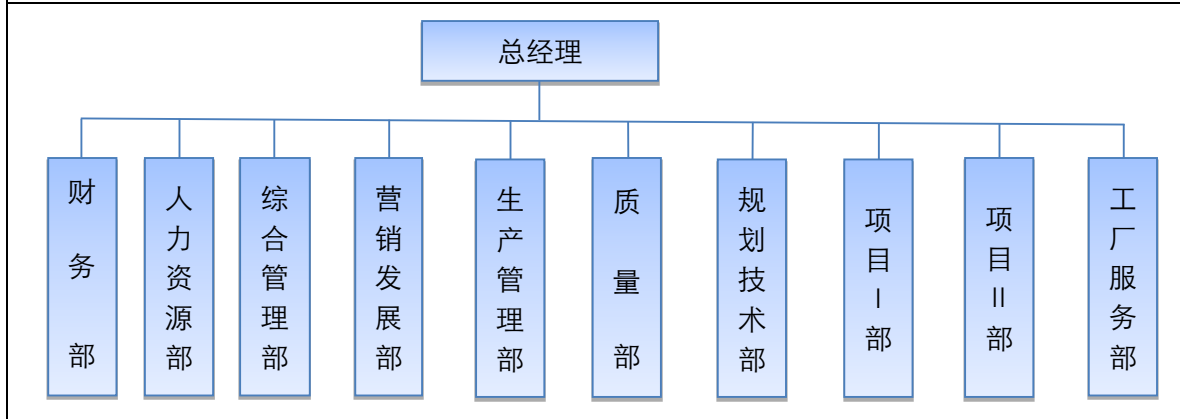
工作地点	根据需求分配在龙泉驿龙工南路1588号(北场)/南场/发动机厂/大众厂内实习，后调配至天津国际物流工作		联系人	梁再军
工作岗位	物流操作员	人数	待定	年龄
到岗时间	根据需求待定	性别	男	用工形式
岗位描述	1、岗位职责	岗位名称：物流配送操作岗。 工作内容：负责汽车零部件配送。人工备货、		
	2、任职条件	身体健康无传染性疾病，身强力壮；五官端正，能踏实稳定；能接受倒班，上夜班；服从公司管理记录的请自行放弃)		
	3、特殊技能要求	入职后按照用人部门岗位需求进行“有批次”的岗前培训(服务期未满足需赔偿)。培训根据情况可以免		
	4、其它要求	形象要求：男士要求		
	5、工作时间	目前状态	两班倒：早班08:30——18:00 (上午8:30-18:00) 。9+9或者9+	
	6、休息时间	强调	三班倒 (8+8+8)：早班08:30 正常能休息时间3-4天	
	7、薪酬(员工工资随公司的)	实习期(约1800——3000)=2600——3000 备注：实习生毕业后， 实习期(以实习协议约定为准)		

内。北物与一汽大众毗邻，占地22.7万㎡，设计了1、2、3号库，主要负责为NCS项目提供仓储、配送等配套物流服务。南场距离一汽大众约5公里，占地22.7万㎡，设计了7个库房，以保障年35万辆的生产需求。主要负责为JETTA NF项目、发动机项目提供仓储、配送等配套物流服务。大众厂内，即在一汽大众厂区内设置，为NCS、JETTA NF项目提供厂内缓存、超市及配送上线等物流服务。大众发动机厂内主要负责为发动机项目提供厂内缓存、超市及配送上线等配套物流服务。

四、公司发展目标：

打造成为一汽集团在中国西南地区集产中物流仓储、配送业务为一体的，高度信息化、专业化的物流管理公司

五、组织机构图



效益提高而提高)	1800元(实习补助)+意外保险+加班费(以1500计算基数)+夜班补贴+不定期奖:
8、福利	免费的一顿工作餐+加班餐(比如面)
9、员工职业发展通道	一线操作岗——班长后备——班长——工
求职者应聘时需考虑因素:	1、应聘的公司是否正规; 2、对岗位工作内容及月的休息时间, 是否满足其要求; 5、需付出一坚持。
公司优势	1、属于一汽集团, 央企(国有性质)且与汽车效益有保障; 2、管理很规范。3、所从事工作。
备注: 1、本公司工作时间随一汽大众生产计划进行调整, 随时重考虑。 2、工资发放: 按照集团规定, 每个月的20号发放上月工资。 3、工作地点: 天津公司, 预计2018年初调入天津公司工作。 4、薪资水平调入天津公司标准执行。	

顶岗实习

应聘者 身高要求	165公分以上	
18周岁以上	学历以及 实习期限	大专及以上学历，根据公司安 排确定实习时间
顶岗实习	其它	专业：机械、物流、汽车；工 作经验：不限

拣选、转换包装；叉车、牵引车配送。

四肢健全；能承受压力；能吃苦耐劳；
适配。（曾经在社会上有过违法犯罪，校园有过重大违纪

叉车培训（需签订叉车培训服务协议，服务期至少一
月在培训道场，也可是在项目部内部。

齐耳短发，不可染夸张颜色。

**：9个小时）；晚班20:00——凌晨06:30（上10个小时）
-10或10+10或11+11（经常变化）**

：17:00；中班17:00-01:30；晚班：01:30-08:30

，但随产量进行生产计划调整适时波动。

1000左右

转正后（1050——3400）

公司无义务必须录用所有人员。

正式劳务期（只针对实习期考核合格后
留在公司的人员）

<p>作为加班费的 金</p>	<p>1050（基本工资）+效益奖金（随产量浮动和岗位系数定）+加班费（以1500作为加班费的计算基数）+夜班补贴+社保（五险一金）+不定期奖金</p>
<p>2、牛奶、雪糕等）+根据实际情况发年节福利</p>	
<p>段长后备——代理工段长——工段长——物流经理</p>	
<p>是否感兴趣；3、薪资福利是否符合自身要求；4、每个定的体力活，身体是否能承受；6、三班倒状态是否能</p>	
<p>行业龙头老大（一汽集团合资公司一汽大众）合作，对身体无毒无害；4、属于新厂首批员工，发展空间大</p>	
<p>变化，若应聘者不能接受生产计划时刻变化状况，请慎个月的工资。3、目前实训基地在成都一汽国际物流有天津公司前按成都公司标准执行，调入天津公司后按天</p>	